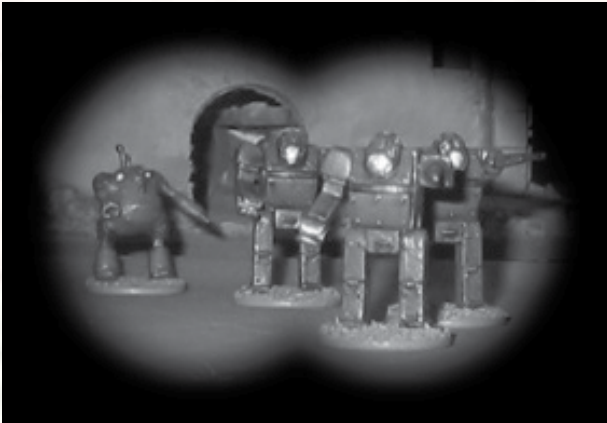


Encontro nas Estepes

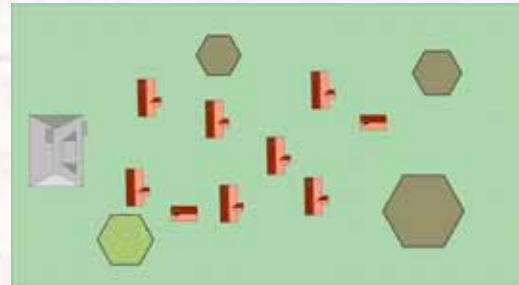
Cenário criado por : Antonio Marcelo

Guerreiros de Ferro - CENÁRIO SOVI



Arredores de Vilnius, Lituânia - Maio de 1946: O exército soviético começa a ofensiva Kalinka, com o principal objetivo de mapear a área de atuação alemã em território próximo às suas fronteiras. É muito comum o envio de pelotões de armaduras para cobrir o terreno e eventualmente entrar em combate. A 12a. companhia da Guarda Vermelha foi destacada para área próxima a Vilnius. Seu objetivo é além deste mapeamento, localizar e destruir tropas alemãs que estejam em patrulha. Contudo, acabam tendo uma desagradável surpresa...

CONFIGURAÇÃO DO TABULEIRO



N ►

TURNOS DE JOGO

★ A iniciativa é sorteada todo o turno.
✚

1	2	3	4	5	6
---	---	---	---	---	---



2o. pelotão da 12a. Companhia de Armaduras Autopropulsadas da Guarda Vermelha (330 pontos). Posicionados atrás da linha vermelha.



3 Unidades



Elementos do 12a. Kampanzug Panzer, 3a. Zug de Armaduras aAutopropulsadas Alemãs. (360 pontos). Posicionados atrás da linha preta.

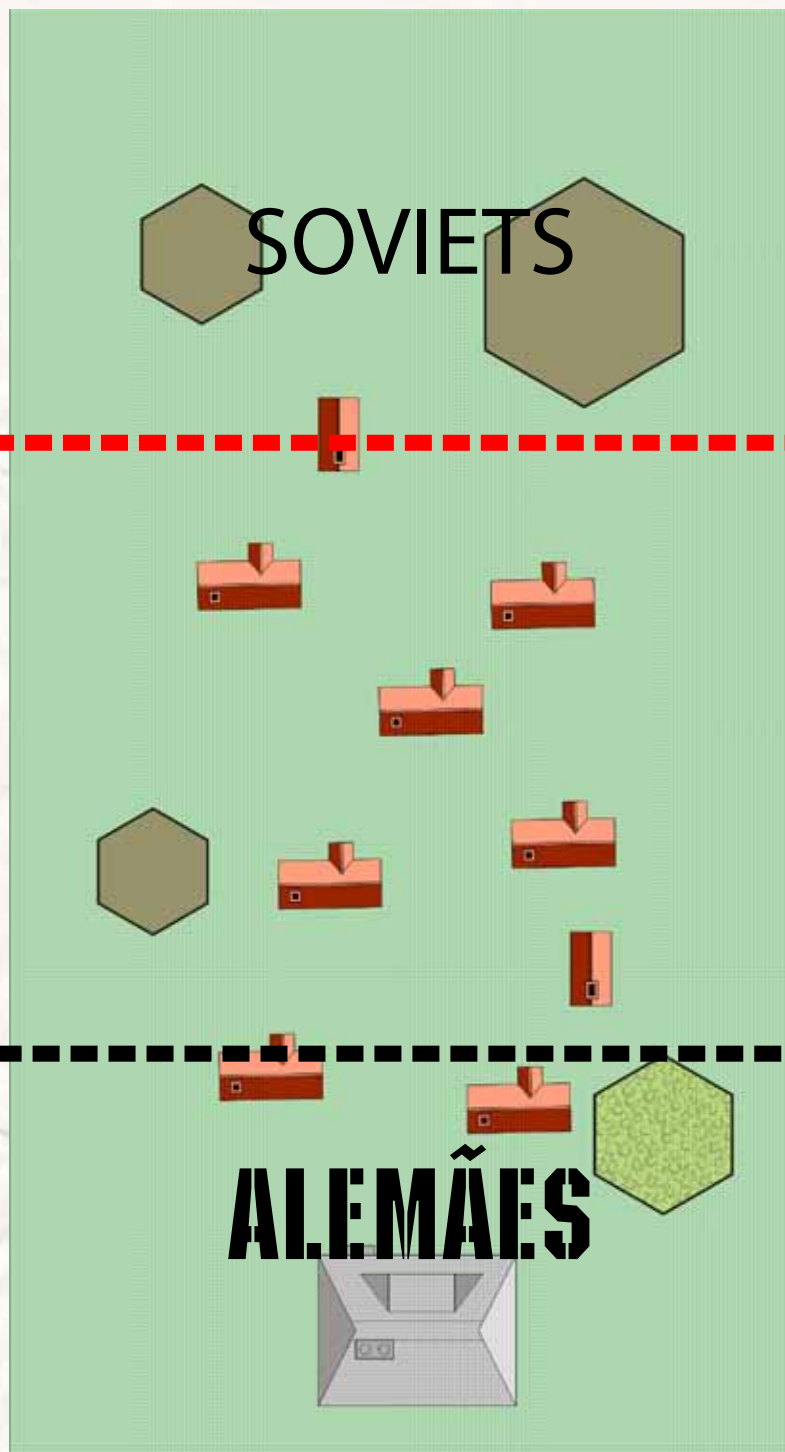


3 Unidades

Regras Opcionais do Cenário:

- 1 - Os Alemães podem receber 1 kugelpanzer de reconhecimento armado com lança-chamas
- 2 - Os russos recebem dois comissários de ferro





LEGENDA



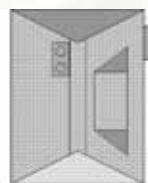
Floresta



Montanha



Casa Madeira



Prédio Alvenaria Grande em Ruína



Recomendamos uma mesa de 1,20m x 70 cm. Os hexágonos são meramente ilustrativos, apenas utilizados como elemento de referência, das áreas de jogo. A colina tem 1 nível